
NEORIS
agribusiness



Bot Seed Enhancer: Melhorando a precisão dos dados com automação



Contexto

Num mercado de agronegócio dinâmico e altamente competitivo, a inovação e a eficiência são essenciais para manter uma posição sólida. Nos Estados Unidos, o setor de sementes é um exemplo claro desta exigência, caracterizada pela sua diversidade e pelo foco em tecnologia e pesquisa biotecnológica.

As empresas desse setor são constantemente desafiadas a desenvolver sementes resistentes a doenças, insetos e condições climáticas adversas, além de melhorar o seu rendimento e qualidade. Esse contexto de demanda constante, tem levado empresas como a DLF nos Estados Unidos a buscar soluções inovadoras para otimizar seus processos e tornar a cadeia de suprimentos mais eficiente.



Neste contexto em que o setor precisa se manter na vanguarda, esta empresa líder no fornecimento de sementes de gramíneas, forragens e outras culturas tanto a nível nacional como em mais de 80 países, decidiu dar um salto tecnológico para otimizar seus dados de relatórios de sementes e impactar positivamente a qualidade dos dados e a economia de tempo e custos.

O Desafio



A DLF é uma empresa que, ao longo dos anos, tem atuado na área de tecnologia e pesquisa, o que tem gerado uma grande quantidade de informações que são utilizadas para produzir variedades de gramíneas customizadas e com características melhoradas, de acordo com as necessidades de seus clientes.

Dada a grande quantidade de dados gerenciados mensalmente, provenientes de 18 laboratórios diferentes, **o principal desafio enfrentado pela cadeia de suprimentos da empresa foi a entrada manual dos Relatórios de Análise de Sementes no sistema ERP Navision.** Estes resultados dos laboratórios são essenciais para medidas de controle de qualidade e processos de tomada de decisão em toda a cadeia de fornecimento e distribuição.

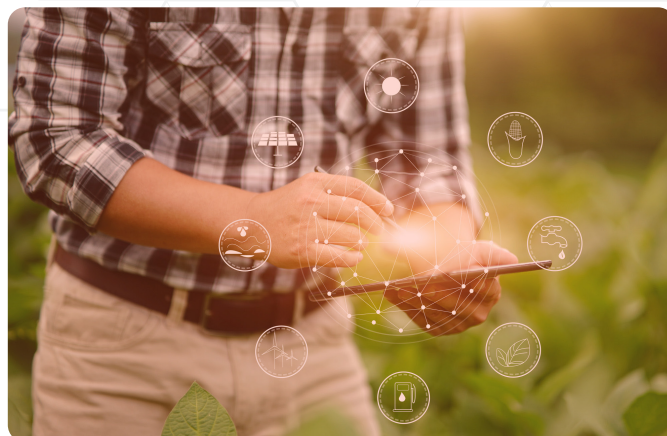
Os relatórios, que chegavam em formato PDF, exigiam extensa revisão e entrada no sistema ERP Navision, o que resultava em um investimento significativo de tempo e recursos. Anualmente, esse processo levava um total de 880 horas.

Considerando que a empresa geria a revisão e entrada de cerca de 500 relatórios mensais, era urgente resolver a situação e automatizar o processo para otimizar o recebimento de dados no sistema.



Nossa Proposta

A proposta NEORIS envolveu a implementação de uma estrutura de automação robusta. Usando o poder da Robotic Process Automation (RPA), através do AI Builder, a NEORIS implementou uma solução inovadora conhecida como Seed Enhancer Bot. Este bot especializado melhorou ainda mais os recursos de automação, simplificando o gerenciamento dos resultados do laboratório dentro do sistema.



Com o Seed Enhancer Bot, a entrada manual de relatórios foi completamente eliminada, garantindo uma entrada rápida de dados e ao mesmo tempo mantendo os mais altos padrões de qualidade.

A solução

Embarcando numa jornada de 12 semanas, o projeto RPA para DLF foi meticulosamente organizado para garantir uma execução sistemática e bem-sucedida.



A primeira semana foi dedicada a um **extenso planejamento** para alcançar uma compreensão clara dos objetivos do projeto e dos requisitos do cliente. Posteriormente, nas duas semanas seguintes foi realizada a **fase de projeto**, onde foram lançadas as bases para a próxima solução automatizada.



Para a fase de construção, que durou oito semanas, foi adotada uma **abordagem de entrega ágil**, com o compromisso de entregar automação para dois laboratórios semanalmente. Esta estratégia dinâmica garantiu um progresso constante e possibilitou nosso trabalho em um ambiente flexível, permitindo-nos adaptar às novas exigências do projeto.



Para a etapa de testes, foi estipulada uma semana de trabalho dedicado a validação da funcionalidade e confiabilidade do sistema automatizado. Na sequência, foi instituída **uma semana de atenção constante**, focada no apoio pós-implementação e na resolução de quaisquer preocupações imediatas que surgissem.

Ao adotar uma metodologia Agile para o projeto, a comunicação aberta entre a equipe foi facilitada, a rápida adaptação às mudanças nos requisitos e a melhoria contínua ao longo do ciclo de vida do projeto foram alcançadas. **A natureza interativa do Agile Project Management foi fundamental para alcançar eficiência e capacidade de resposta e cumprir os objetivos do projeto.**



Os Resultados



Graças ao fluxo de trabalho automatizado, o tempo médio por relatório PDF foi reduzido significativamente em 5 minutos e o processo de entrada de dados também foi acelerado. Esta solução não só aumentou a eficiência operacional, mas também minimizou o potencial de erro humano associado à entrada manual de dados.

A implementação bem-sucedida deste sistema automatizado garantiu um processo fluido e livre de erros para o gerenciamento de Relatórios de Análise de Sementes dentro do sistema ERP Navision, marcando assim uma conquista crucial para nosso portfólio de consultoria digital.

Este projeto permitiu alcançar resultados significativos que contribuem para a eficiência operacional da empresa. Alguns dos resultados e benefícios podem ser resumidos da seguinte forma:



Economia total
(anual)

20,000 USD



Melhoria na eficiência
dos processos

63%



Horas economizadas
(anual)

880



Aprimoramento de
precisão de dados

95%





Testemunhos

"A adoção do RPA melhorou significativamente a eficiência do Processo de Entrada de Dados de Análise de Sementes. Também melhorou a precisão dos dados, reduzindo erros humanos ao inserir dados no Navision. Isso impulsiona uma melhor tomada de decisão, fornecendo dados confiáveis para identificar padrões, tendências e insights."

Pamela Valenzuela

Gerente de entrega da RPA da NEORIS

"O principal desafio deste projeto foi identificar todos os cenários de negócio para construir e treinar um modelo de IA ideal para cada tipo de teste e laboratório. Além disso, definir configurações adequadas durante o estágio de treinamento do modelo foi essencial para obter uma extração de dados precisa."

Júlio Luna

Desenvolvedor NEORIS RPA

"Implementar RPA foi uma experiência acolhedora e uma primeira incursão na automação. Transformou uma tarefa tediosa e demorada em uma tarefa em segundo plano. Estamos ansiosos para explorar novas oportunidades com RPA e outros serviços automatizados."

Susanna Sieke

Diretora de Melhoramento de Sementes da DLF

"A utilização da RPA para algumas de nossas funções diárias de entrada de dados nos permitirá liberar tempo para que nossos colaboradores se concentrem em tarefas que valorizem melhor o uso dos nossos talentos e recursos. Isso nos permitirá ser mais proativos diariamente, à medida que não será tão sobrecarregado com tarefas demoradas, mas ainda assim, essenciais para os negócios."

Matt Jackson

Gerente Administrativo de Serviços ao Produtor DLF

